

Полезные номера телефонов:

Служба спасения: 112

Полиция: 02

Скорая помощь: 03

В случае возникновения необходимости обращения в полицейский участок, вы можете получить консультационную помощь в одном из офисов или павильонов СПб ГБУ «Городское туристско-информационное бюро» по адресам, указанным ниже.

Офисы СПб ГБУ «Городское туристско-информационное бюро»:

1. Санкт-Петербург, Садовая ул., д. 14/52

(станция метро «Гостиный Двор», «Невский проспект»).

Телефон: +7 (812) 242-39-06 Режим работы: Пн-Пт 9.00-19.00 Сб 10.00-19.00

2. Санкт-Петербург, Садовая ул., д. 37

(станция метро «Сенная площадь», «Садовая», «Спасская»).

Телефон: +7 (812) 242-39-04 Режим работы: Пн-Пт 9.00-19.00 Сб 10.00-19.00

3. Санкт-Петербург, ул.Миллионная, д. 25

(станция метро «Адмиралтейская», «Невский проспект»).

Телефон +7 (812) 417-22-16.

Режим работы: Пн-Чт 9.00-18.00, Пт 9.00-17.00, Сб 10.00-19.00

Информационные центры СПб ГБУ
«Городского туристско-информационное бюро»:

- Площадь Растрелли (8.30-16.00, Пн-Пт., май-сентябрь);
 - Дворцовая площадь (10.00-19.00, ежедневно);
 - Аэропорт «Пулково» (9.00-20.00, ежедневно);
- Александровский парк (10.00-19.00, ежедневно);
- Площадь Восстания (10.00-19.00, ежедневно);
- Морской порт «Морской Фасад» (09.00-18.00, май-сентябрь).

www.visit-petersburg.ru

www.ispb.info

info@ispb.info

ПАМЯТКА ПО БЕЗОПАСНОСТИ



Добро пожаловать в Санкт-Петербург - один из самых красивых городов мира!

Санкт-Петербург — важный экономический, научный и культурный центр России, а также крупный транспортный узел. Исторический центр города внесен в список всемирного наследия ЮНЕСКО.

Санкт-Петербург — это не только город с уникальным культурным обликом, но и город с традиционно высокой культурой. Жители Петербурга доброжелательны и внимательны к гостям; они любят свой город и знают его историю.

КЛИМАТ

Климат Санкт-Петербурга — умеренный морской, для него характерна большая влажность из-за влияния Финского залива. Средняя температура летом составляет +20° С, средняя температура зимой составляет -8° С. Мы советуем Вам брать с собой зонтик в любое время года из-за переменчивого характера погоды в Санкт-Петербурге.

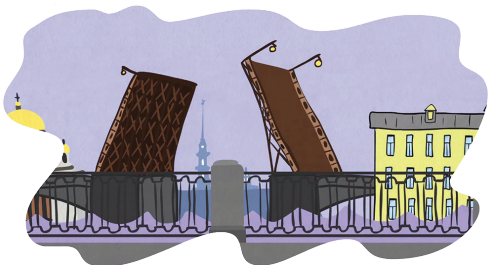
ВРЕМЯ

Часовой пояс Санкт-Петербурга — GTM +3. Сезонный перевод времени не осуществляется.

ВАЛЮТА

Российской национальной валютой является рубль. 1 рубль = 100 копеек. Магазины принимают оплату только в рублях. Большинство ресторанов, кафе и магазинов принимают к оплате банковские карты.

Есть несколько простых правил, следуя которым иностранные гости могут быть уверены в приятном и безопасном пребы-



ванию в Санкт-Петербурге. Мы советуем Вам обратить внимание на следующие рекомендации:

1. Для въезда на территорию Российской Федерации иностранным гражданам требуется российская виза. Исключением являются граждане государств, подписавших соглашение о безвизовом режиме с Российской Федерацией.

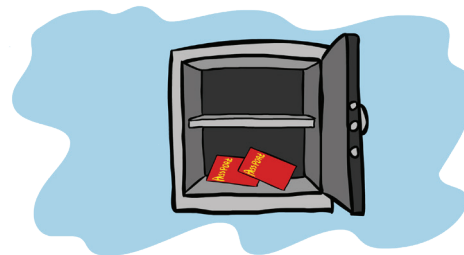
2. При пересечении границы Российской Федерации иностранному гражданину выдается миграционная карта. Миграционная карта заполняется иностранным гражданином самостоятельно на основании документов, дающих право въезда и пребывания на территории Российской Федерации.



Карта состоит из двух частей: въездной и выездной. Въездная часть миграционной карты сдается на паспортном контроле при въезде в Российскую Федерацию. Выездная часть должна храниться у иностранного гражданина на протяжении всего периода пребывания на территории страны и должна быть сдана при выезде из Российской Федерации.

Храните выездную часть миграционной карты вместе с паспортом и другими документами, которые дают право на въезд и пребывание на территории Российской Федерации.

В случае повреждения или утраты миграционной карты на территории Российской Федерации иностранный гражданин должен незамедлительно сообщить об этом в отделение Управления по вопросам миграции ГУ МВД России по Санкт-Петербургу и Ленинградской области, которое



выдаст дубликат миграционной карты при предъявлении паспорта.

3. Сразу после приезда в Россию иностранный гражданин должен зарегистрироваться по месту временного пребывания. Если Вы остановились в отеле или хостеле, процедура регистрации осуществляется его персоналом. Если Вы живете в апартаментах дольше 7 дней, владелец жилья должен Вас зарегистрировать.

4. На прогулке по городу с собой лучше носить копии документов, а оригиналы хранить в сейфе отеля.

5. В случае кражи или потери паспорта необходимо немедленно сообщить об этом в ближайший полицейский участок, а после этого следует связаться с консульством Вашей страны.

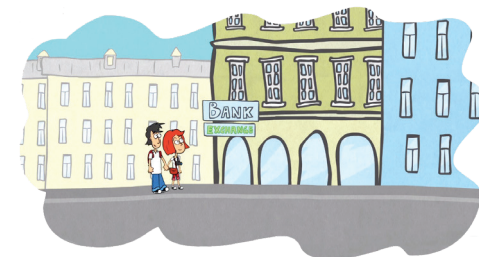


6. Соблюдайте правила дорожного движения.

7. Не оставляйте свои вещи без присмотра во время экскурсий, в местах общественного питания, музеях, театрах.

8. Будьте осторожны при пользовании общественным транспортом. Держите сумку с документами и деньгами перед собой. Перед посадкой в транспорт снимайте рюкзак.

9. В метро не подходите близко к краю платформы, на эскалаторе держитесь правой стороны, поднимайте багаж при спуске с эскалатора. На каждой станции метрополитена в центре вестибюля установлены информационные стойки, оснащенные кнопкой SOS, нажав на которую Вы можете вызвать скорую или полицейскую службу, получить подробные инструкции как действовать в экстренных ситуациях. Бесплатный телефон информационно-справочного центра Петербургского метрополитена 8 800 350 11 55.



10. Когда Вы находитесь на открытой палубе теплохода во время экскурсии по рекам и каналам, будьте осторожны, не вставайте с места, во избежание травм и падения за борт.

11. Обменивайте валюту только в банках и специальных обменных пунктах. Не осуществляйте обмен валюты у незнакомых людей.

12. Пользуйтесь услугами такси только в случае, если машина имеет соответствующий знак. Телефонные номера компаний такси имеются во всех гостиницах. Работники отелей, ресторанов и кафе помогут Вам заказать такси.

